

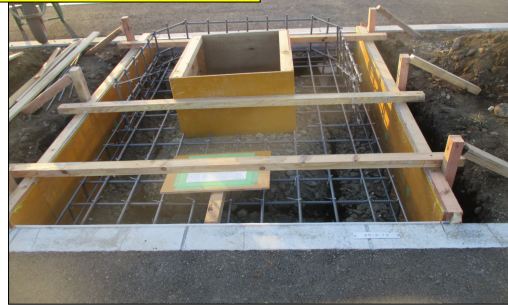
# 村館家墓所工事

八幡霊園 65-14-6

2020年4月

敷地 1500\*2000mm 基礎 四方先端折下鉄筋コンクリート  
 外柵 袴付き白御影外柵 石塔 和式インド黒御影伏蓮華加工、黒芝台 袴、床石G-654  
 曹洞宗使用

根伐 砕石敷込填圧 鉄筋配筋



コンクリート打設



石籠浄土カロート 外柵 床下地一体化施工中



完成



## 案内図



佛教各宗派の教えを尊重した価値あるお墓づくり



# 富士墓石本舗

富士特殊基礎株式会社 建設業許可(群馬県知事許可(般-16)第14151号)

〒370-0075 高崎展示場 高崎市筑縄町52-10 TEL.027-361-2654  
 〒370-0884 高崎八幡霊園前店 不二洞 高崎市八幡町1360-1 TEL.027-386-2271  
 中国事務所 中国廈門市湖里区永升新城基園里3号楼606室 TEL.(0086) 592-603-0001

ホームページ <http://www.fujiboseki.jp> E-Mail (日本) [fuji3390@eagle.ocn.ne.jp](mailto:fuji3390@eagle.ocn.ne.jp)

(只ホームページリニューアル中)

お墓と思ったらともかく一度ご来店下さい。

墓所工事ローン取扱っております。12回払い~60回払い迄

不許無断複製 H21.3